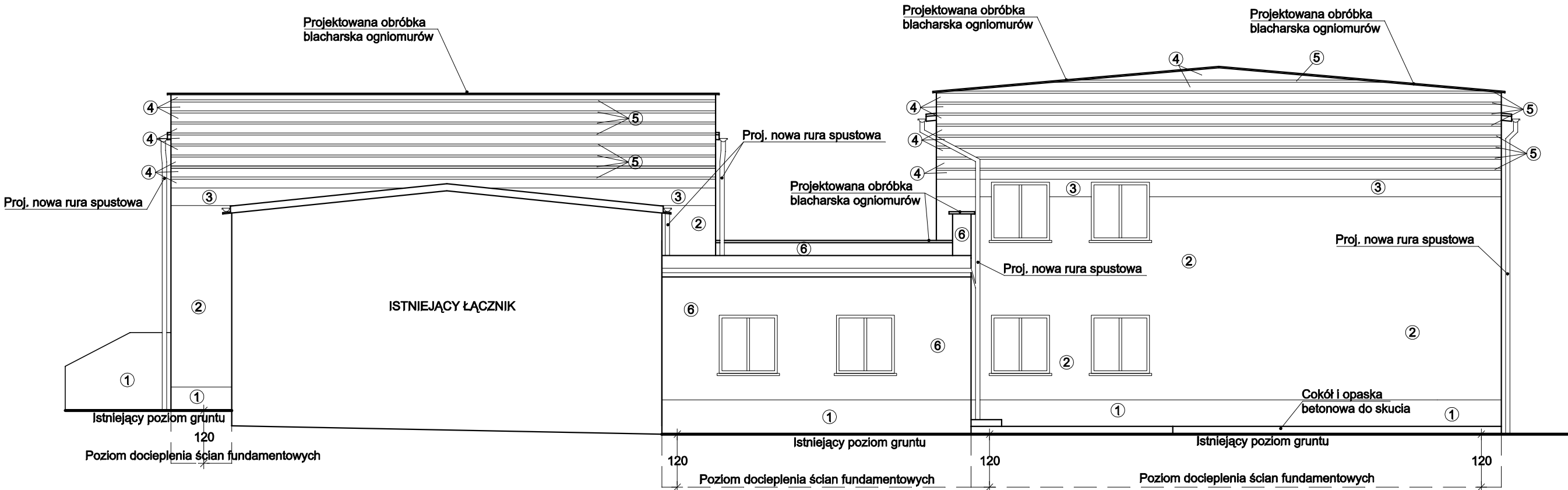


ELEWACJA NR 6



- ① Cokół wykonany z tynku mozaikowego.
Kolor (wzornik NCS) - S4050-Y70R
- ② Tynk mineralny malowany farbą silikonową.
Kolor (wzornik NCS) - S1040-Y10R
- ③ Tynk mineralny malowany farbą silikonową.
Kolor (wzornik NCS) - S0550-Y20R
- ④ Tynk mineralny malowany farbą silikonową.
Kolor (wzornik NCS) - S2060-Y50R
- ⑤ Tynk mineralny malowany farbą silikonową.
Kolor (wzornik NCS) - S4050-Y50R
- ⑥ Tynk mineralny malowany farbą silikonową.
Kolor (wzornik NCS) - S3040-G10Y

UWAGI:

- Pionową izolację przeciwwilgociową ścian fundamentowych wykonać do poziomu występowania izolacji poziomej ław fundamentowych.
- Izolację termiczną ścian fundamentowych wykonać 20cm poniżej poziomu posadzki w piwnicy lecz nie mniej niż 120cm od poziomu terenu. W przypadku napodkania ław fundamentowych na mniejszej głębokości niż 120cm należy płyty styroduru ułożyć w poziomie.
- Rynny i rury spustowe malować w kolorze elewacji
- Demontaż i ponowny montaż instalacji odgromowej

| PROJEKT WYKONAWCZY | | | | |
|---|--------------------------|---|--------|---------------|
| Z.U.T.B. "MAK-TECH" s.c A.Makaś, W.Wilk ul. Słowackiego 9 Kamieńna Góra | Przedmiot inwentaryzacji | REMONT ZESPOŁU SZKÓŁ PUBLICZNYCH W LUBAWCE, W ZAKRESIE DOCIEPLENIA I ELEWACJI OBIEKTU | | |
| | Inwestor | Gmina Lubawka Pl. Wolności 1, 58-420 Lubawka | | |
| | Adres inwestycji | ul. Mickiewicza 4 Dz. nr 708 obr.3 | | |
| | Branża | BUDOWLANA | Podpis | RYS. nr 8 |
| | Projektant | mgr inż. arch. Agnieszka Damasiewicz upr. 528/01/DUW mgr inż. Włodzimierz Wilk upr. 557/01/DUW mgr inż. Adam Makaś upr. 185/78 | | |
| | Asystent projektanta | mgr inż. Jarosław Zbrzyzny zam. ul. Nadzeczna3, 58-405 Krzeszów | | |
| | Nazwa rysunku | ELEWACJA NR 6 | DATA | Kwiecień 2009 |